

**JUSQU'À 70%
D'ECONOMIE
DE CHAUFFAGE**

TUBE RADIANT INFRAROUGE SOMBRE



HALLS - SHOWROOMS



GARAGES - CARROSSERIES



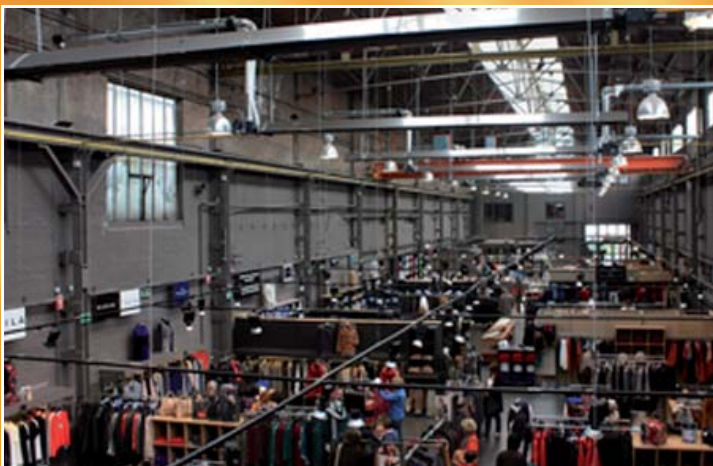
ENTREPOTS - ATELIERS



SALLES DE SPORT - TENNIS



SERRES - CULTURES - ELEVAGES



MAGASINS - CENTRES COMMERCIAUX



SALLES D'EXPOSITIONS - GRANDS ESPACES

Fabriqué et distribué par



Le spécialiste du chauffage industriel par rayonnement au gaz

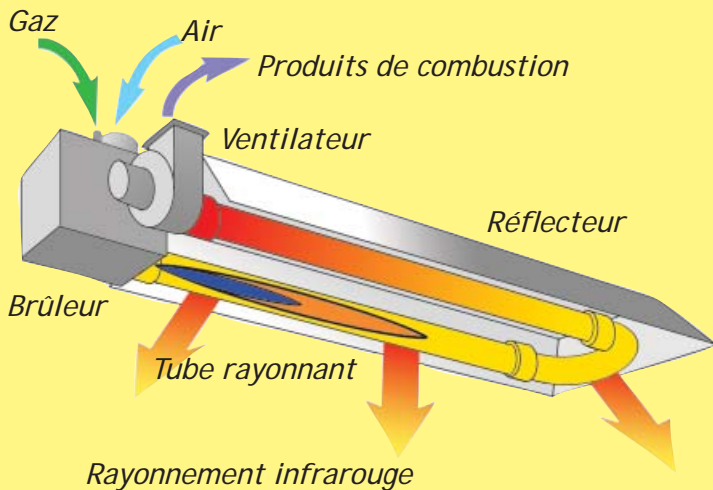


Membre de
la collectivité du gaz

Agréé aux normes



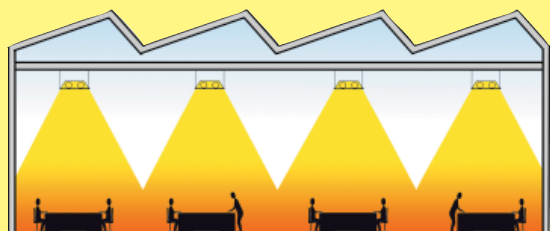
LE PRINCIPE



Comme le soleil qui chauffe la terre sans réchauffer l'atmosphère, le tube radiant émet un rayonnement infrarouge qui chauffe les surfaces et les corps sans chauffer l'air ambiant.

Un tube en acier spécial est chauffé par les produits de la combustion du gaz naturel ou du gaz propane.

Ce tube émet alors un rayonnement infrarouge qui est dirigé vers le sol au moyen d'un réflecteur.

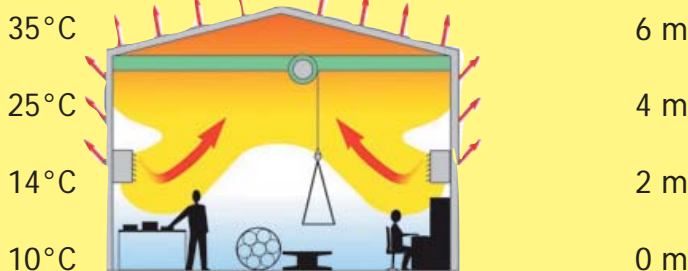


CHAUFFAGE GLOBAL



CHAUFFAGE ZONAL

CHAUFFAGE A AIR PULSE :



Les calories se dispersent dans tout le volume, les déperditions par les toitures, murs et vitrages sont très importantes.

LES AVANTAGES

Plus économique

Réduction très importante de la consommation d'énergie, le tube radiant chauffe les surfaces et pas directement le volume d'air.

Chauffage totalement décentralisé.

Le chauffage par zone permet de ne chauffer que les postes de travail en activité.

Mise en chauffe rapide, un confort est atteint en quelques minutes.

Peu de stratification des couches d'air chaud qui monte. Pas de surchauffe inutile des parties hautes d'un bâtiment.

Plus propre, plus sain

Pas de brassage d'air, aucun courant d'air chaud et pas de déplacement de poussières.

Plus de sécurité

Contrôle électronique de la combustion avec système Fail Safe.

Equipé d'origine d'un transformateur d'isolement électrique.

Plus de confort

La température est réglable pour chaque poste de travail, ce qui permet une adaptation au type d'activité du personnel à chaque poste.

Chaleur douce et diffuse comme celle du soleil.

Plus écologique

La combustion du gaz naturel ou du gaz propane respecte l'environnement.

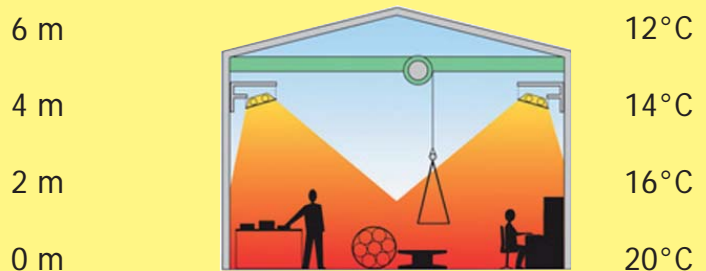
Plus fiable

Les appareils radiants sont indépendants : si un appareil tombe en panne, les autres appareils restent en fonctionnement. L'activité peut donc continuer.

Plus compétitif

L'investissement est limité car le placement est très simple : il suffit d'un raccordement au gaz, d'une alimentation 230 volts et, dans certains cas, d'une cheminée.

CHAUFFAGE RADIANT :



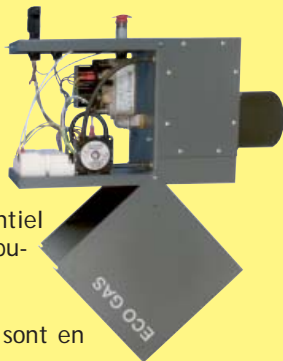
Pas de couche d'air chaud sous la toiture.

Le tube radiant chauffe les zones utiles, pas les volumes.

1. *Unique* Fabricant belge.
Important stock de pièces détachées disponibles.
Service après-vente professionnel et très rapide.

2. Agréé aux normes CE par Technigaz et agréé ARGB
Plus exigeant que les normes CE, notamment sur les mesures de rendement de combustion !

3. Brûleur haut de gamme.
Tôle électrozinguée de 1,2 mm d'épaisseur, recouverte d'une peinture epoxy.
Bonne protection!
Capot à ouverture rapide.
Gain de temps à l'entretien!



Pressostat d'air placé en contrôle différentiel entre une chambre d'aspiration d'air comburant et la chambre de combustion.

Plus de sécurité.

Le brûleur et son accrocheur de flamme sont en laiton. Ne rouillent pas.

Donc plus fiable !

Le brûleur et le ventilateur peuvent être intervertis sur les 2 tubes.

Facilité de montage en version murale

4. Ventilateur de très haute qualité
Rotor extérieur: bobinage moteur intérieur toujours immobile et protégé.

Système auto nettoyant breveté

Moteur monté sur roulement à billes avec axe en inox.

Volute en alliage d'aluminium de 4 mm qui ne rouille pas.

Longue durée de vie.



5. Tubes émetteurs en acier spécial calorisé permettant un fort coefficient d'émission.

Tubes traités anti-corrosion.

Excellente tenue dans le temps, meilleure inertie thermique, meilleure répartition de température le long des tubes.

6. A l'extrémité de nos radiants :

Coude en acier et non en fonte ou en alliage d'aluminium.

Plus résistant.

10 BONNES RAISONS DE CHOISIR LE TUBE RADIANT TERMICO

7. Réflecteur en inox AISI 430 poli miroir cloisonné aux deux extrémités.

Haut rendement.

Très peu de perte par convection de l'air réchauffé le long des tubes.

8. La régulation optimale du thermostat à bulbe noir

Spécialement conçue pour le chauffage par rayonnement; la sonde à bulbe noir mesure la température résultante qui tient compte de la température de l'air et de la température du rayonnement.



9. Version étanche.

Grâce à son conduit double paroi d'évacuation des fumées à travers la toiture ou un mur, qui permet dans un même temps d'aspirer et de rejeter l'air à l'extérieur du bâtiment, la version étanche répond aux cas où cela s'avère nécessaire.

En plus de toutes les qualités spécifiques au radiant, la version étanche possède un brûleur type venturi multi flamme de qualité supérieure qui garantit à votre brûleur une durée de vie exceptionnelle et diminue très fortement le bruit.

Cette nouvelle technologie convient particulièrement bien aux locaux où le bruit peut s'avérer très gênant: showrooms, théâtres, halls de sport, magasins, églises, restaurants, ...

10. Une gamme de radiants complète adaptée à chaque situation. Avec ses 7 modèles de base : 3 modèles en U, 2 linéaires et 2 doubles, Termico répond à toutes les applications au gaz naturel ou propane.

Grande capacité d'adaptation

CARACTERISTIQUES TECHNIQUES DES RADIANTS

- Alimentation monophasée 230V
- Raccordement gaz 1/2"
- Raccordement du conduit de cheminée $\varnothing 100$ mm en version ouvert, $\varnothing 100/150$ en version étanche
- Mise en route automatique par une électrode d'allumage et une électrode d'ionisation, équipé d'origine d'un transformateur d'isolement.

| Modèle | ECO 16 SILENT | | | ECO 25 SILENT | | | ECO 42 SILENT | | | ECO 25 SILENT | | | ECO 42 SILENT | | | |
|----------------------------------|---------------|----|-----|---------------|----|-----|---------------|----|-----|---------------|----|-----|---------------|----|-----|-------------------|
| | STD | HR | HRI | STD | HR | HRI | STD | HR | HRI | STD | HR | HRI | STD | HR | HRI | |
| Forme | U | | | U | | | U | | | LINEAR | | | LINEAR | | | |
| Version | STD | HR | HRI | STD | HR | HRI | STD | HR | HRI | STD | HR | HRI | STD | HR | HRI | |
| Débit calorifique nominal (Hs) | 16.7 | | | 27.8 | | | 38.4 | | | 27.8 | | | 41.5 | | | kW |
| Débit calorifique nominal (Hi)Qn | 15 | | | 25 | | | 34.5 | | | 25 | | | 37.4 | | | kW |
| Débit gaz naturel G20 (20mbar) | 1.6 | | | 2.6 | | | 3.6 | | | 2.6 | | | 3.9 | | | m ³ /h |
| Débit gaz naturel G25 (25mbar) | 1.8 | | | 2.9 | | | 4.2 | | | 2.9 | | | 4.5 | | | m ³ /h |
| Débit gaz propane P37 (37mbar) | 0.64 | | | 0.92 | | | 1.39 | | | 0.92 | | | 1.5 | | | m ³ /h |
| Consommation électrique | 65 | | | 65 | | | 65 | | | 65 | | | 65 | | | VA |
| Longueur hors tout (L1) | 420 | | | 558 | | | 639 | | | 1032 | | | 1303 | | | cm |
| Largeur hors tout (L2) | 55 | | | 55 | | | 65 | | | 55 | | | 55 | | | cm |
| Hauteur hors tout (hors brûleur) | 16 | | | 16 | | | 19 | | | 16 | | | 16 | | | cm |
| Poids total | 45 | 46 | 51 | 56 | 57 | 62 | 81 | 82 | 89 | 70 | 71 | 81 | 95 | 96 | 108 | Kg |

STD = version standard / HR = version haut rendement / HRI = version haut rendement isolée

TERMICO: UNE GAMME COMPLETE DE CHAUFFAGE INDUSTRIEL

LA BANDE RADIANTE

Très flexible.
Idéale pour les très grands
espaces, halls d'expositions...



L'AEROTHERME

Idéal pour le chauffage global de
bâtiments de faible hauteur.
Aérothermes On/Off, modulants
ou modulants à condensation.

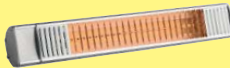
LE RADIANT LUMINEUX CERAMIQUE

Idéal pour le chauffage de postes de travail individuels,
pour les lieux de cultes et pour les terrasses
HORECA.



LE RADIANT LUMINEUX ELECTRIQUE

Idéal pour le chauffage de postes de travail individuels et
pour les terrasses couvertes où il n'y a pas de gaz.



PANNEAU RADIANT A EAU CHAUDE

Idéal pour les locaux de faible hauteur.
Hygiénique et silencieux.



TABLEAU COMPARATIF DES DIFFERENTS SYSTEMES DE CHAUFFAGE INDUSTRIEL.

| Système | Chauffage à air chaud | | | Chauffage radiant | | | Chauffage de surface | |
|---|-----------------------|----------------|-------------------------|--------------------------|----------------|------------------|------------------------------|------------------|
| | Direct | | Indirect | Chauffage gaz infrarouge | | | Chauffage au plafond | Chauffage au sol |
| | Générateur au sol | Aérotherme gaz | Aérotherme à eau chaude | Tube radiant sombre | Bande radiante | Radiant lumineux | Radiant à fluide caloporteur | |
| Propriétés | | | | | | | | |
| Niveau d'efficacité | | | | | | | | |
| Besoin d'énergie auxiliaire | Important | Important | Important | Négligeable | Négligeable | Négligeable | Existant | Existant |
| Bruit | | | | | | | | |
| Pollution dans l'espace | | | | | | | | |
| Rapidité de chauffe | | | | | | | | |
| Chauffage de zone | | | | | | | | |
| Mouvement d'air et poussières | Oui | Oui | Oui | Non | Non | Non | Non | Non |
| Ventilation en été | Possible | Possible | Possible | Impossible | Impossible | Impossible | Impossible | Impossible |
| Chauffage en atmosphère explosive | | | | | | | | |
| Chauffage de halls bas (<4 m) et très isolés | | | | | | | | |
| Chauffage de halls hauts (>7 m) avec grand renouvellement d'air | | | | | | | | |
| Chauffage de halls peu ou pas isolés | | | | | | | | |



TERMICO REALISE L'ENTRETIEN ET LE DEPANNAGE DE TOUTES
LES INSTALLATIONS DE CHAUFFAGE INDUSTRIEL

Fabricant et distributeur

TERMICO
INDUSTRIAL HEATING SOLUTIONS

www.termico.be

Visitez notre site, vous y trouverez une foule d'informations.
Découvrez-y nos nombreuses références et téléchargez notre catalogue complet.

Z.I. Sud - Avenue Thomas Edison, 115 - 1402 Nivelles
Tél 067 77 21 24 - Fax 067 77 11 44 - info@termico.be